



KRAFT Каталог
FITNESS силовых
тренажеров

Модельный ряд 2024

Серия Exact

Выразительный и современный облик тренажеров KRAFT Fitness серии Exact не останется незамеченным. Это слияние дизайна, биомеханики и лучших материалов. С первого взгляда тренажеры серии Exact вызывают яркие эмоции.

- **Bentley в мире тренажеров**
Каждая деталь серии Exact поражает своей безупречностью исполнения.
- **Респектабельный вид**
Цветовое решение из чёрных и серых цветов придают уникальный и строгий облик тренажерам серии Exact. Среди наиболее привлекательных особенностей – кожаная обивка подушек тренажеров с контрастной прострочкой, выполненной с филигранной точностью.
- **Успешные тренажеры для бизнеса**
Тренажеры серии Exact подчеркнут привлекательную индивидуальность и продемонстрируют высокий уровень Вашего фитнес-клуба, который по достоинству оценят посетители.



Серия Exact

Конструкция и материалы:

- Основная рама из стального профиля с толщиной стенки 3 мм.
- Высокоточная сварка.
- Технология окраски рамы состоит из 4-х этапов. Обладает повышенной стойкостью к ударам, обеспечивает длительный срок службы покрытия. Дополнительный защитный слой фосфатной плёнки.
- Лакокрасочное покрытие металлических элементов проходит тестирование на устойчивость при нахождении в солевом тумане в течение 96 часов по международному стандарту GB1740.
- Обивка подушек из износостойкой и приятной на ощупь кожи. Легко очищается от загрязнений.
- Защитные кожухи закрывают стеки, обеспечивая безопасность пользователей, и предотвращая попадание посторонних предметов.
- Пластины стека изготовлены из калиброванной стали, окрашены в чёрный цвет, имеются тефлоновые кольца высшего качества для гладкого скольжения по направляющим и предотвращения шума трения.
- Направляющие стержни весового стека отполированы и имеют антикоррозионное покрытие.
- Отягощение весового стека передаётся с помощью авиационного троса повышенной износостойкости. Соответствует военным техническим условиям MIL-DTL-83420N и международному отраслевому стандарту ISO13485. Нагрузка на трос составляет минимум 2,3 тонны.
- В конструкции тренажеров используются болты 5-го класса прочности.

- Опорные подпятники обеспечивают устойчивость тренажеров, предотвращают скольжение, сохраняют напольное покрытие от повреждений.

Эргономика и регулировки:

- Верхняя часть защитного кожуха весового стека оборудована лотками для хранения бутылок с водой и личных предметов. На защитные кожухи нанесены наклейки с понятными графическими инструкциями, иллюстрирующие правильное положения пользователя для выполнения упражнения и мышц, участвующих в нём, а также предупреждения о мерах безопасности.
- Регулировка веса осуществляется с помощью фиксатора с магнитом на расстоянии вытянутой руки. Магнит предотвращают выпадение фиксатора во время тренировки. Пластины стека пронумерованы по весу.
- Превосходные полиуретановые подушки высокой плотности обеспечивают высочайший класс комфорта при занятиях на тренажерах.
- Анатомическая конструкция рукояток рычагов. Оснащены резиновыми нескользящими манжетами и металлическими наконечниками.

Стилистические решения:

- Большой выбор цветов рамы тренажеров: Platinum - серый (заводской код PF53), Luxury Graphite – чёрный (заводской код PF64), под заказ возможны другие варианты цветов.
- Многообразие цветов обивки тренажеров: Hard Coal – чёрный (заводской код RS 45), Charcoal Gray – тёмно-серый (заводской код RS31), Burgundy – бордовый (заводской код RS170).
- Для цвета обивки Hard Coal доступна белая контрастная прострочка подушек.

Серия Exact



Мышцы шеи
KFXRN
Размеры:
 172 x 71 x 158 см
Вес:
 242 кг
Весовой стек:
 104 кг



Дельтовидные сидя
KFXDT
Размеры:
 153 x 71 x 156 см
Вес:
 185 кг
Весовой стек:
 86 кг



Дельтоид сидя
KFXD
Размеры:
 153 x 71 x 156 см
Вес:
 185 кг
Весовой стек:
 113 кг



Гребная тяга сидя
KFXSR
Размеры:
 178 x 118 x 150 см
Вес:
 270 кг
Весовой стек:
 104 кг

Серия Exact



Трицепс
KFXTE
Размеры:
136 x 130 x 150 см
Вес:
269 кг
Весовой стек:
86 кг



Жим от плеч
KFXSHR
Размеры:
165 x 163 x 150 см
Вес:
305 кг
Весовой стек:
86 кг



Бицепс
KFXBC
Размеры:
136 x 121 x 150 см
Вес:
252 кг
Весовой стек:
86 кг



Бицепс/трицепс сидя
KFDXBT
Размеры:
111 x 131 x 150 см
Вес:
224 кг
Весовой стек:
55 кг

Серия Exact



**Подтягивание/
отжимание с помощью
KFDXDCA**

Размеры:
116 x 154 x 220 см

Вес:
271 кг

Весовой стек:
77 кг



**Задние дельты/
баттерфляй
KFDXFLY**

Размеры:
137 x 150 x 196 см

Вес:
278 кг

Весовой стек:
86 кг



**Тяга сверху/гребля сидя
KFDXPSR**

Размеры:
188 x 121 x 226 см

Вес:
256 кг

Весовой стек:
86 кг



**Жим от груди/
жим от плеч
KFDXMP**

Размеры:
198 x 135 x 167 см

Вес:
270 кг

Весовой стек:
68 кг

Серия Exact



Жим от груди

KFXCP

Размеры:

166 x 105 x 183 см

Вес:

317 кг

Весовой стек:

86 кг



Вращение торса

KFXTR

Размеры:

155 x 129 x 201 см

Вес:

274 кг

Весовой стек:

86 кг



Разгибание спины

KFXBE

Размеры:

146 x 104 x 150 см

Вес:

286 кг

Весовой стек:

127 кг



**Пресс/
разгибание спины**

Размеры:

112 x 125 x 150 см

Вес:

264 кг

Весовой стек:

118 кг

Серия Exact



Пресс
KFXABD
Размеры:
133 x 117 x 150 см
Вес:
270 кг
Весовой стек:
123 кг



Ягодичный мост
KFXHT
Размеры:
162 x 117 x 150 см
Вес:
236 кг
Весовой стек:
104 кг



Горизонтальный жим ногами
KFXSLP
Размеры:
186 x 118 x 150 см
Вес:
346 кг
Весовой стек:
150 кг



Тренировка ягодичных мышц
KFXGL
Размеры:
188 x 91 x 150 см
Вес:
270 кг
Весовой стек:
104 кг

Серия Exact



Сгибание ног лежа
KFXPLC

Размеры:
169 x 136 x 150 см

Вес:
250 кг

Весовой стек:
104 кг



Икроножные мышцы
стоя
KFXSCE

Размеры:
105 x 95 x 165 см

Вес:
225 кг

Весовой стек:
104 кг



Сгибание ног сидя
KFXSLC

Размеры:
155 x 134 x 150 см

Вес:
270 кг

Весовой стек:
104 кг



Разгибание ног
KFXLE

Размеры:
148 x 138 x 150 см

Вес:
292 кг

Весовой стек:
104 кг

Серия Exact



**Приседания/
икроножные стоя**
KFDXDSCE

Размеры:
129 x 115 x 150 см

Вес:
327 кг

Весовой стек:
113 кг



**Жим ногами сидя/
икроножные сидя**
KFDXLPC

Размеры:
194 x 113 x 150 см

Вес:
352 кг

Весовой стек:
132 кг



**Сведение/
разведение ног**
KFXHAA

Размеры:
167 x 73 x 150 см

Вес:
230 кг

Весовой стек:
104 кг



Мышцы бедра стоя
KFDXRH

Размеры:
148 x 93 x 150 см

Вес:
271 кг

Весовой стек:
68 кг

Серия Exact



**Разгибание ног/
сгибание ног сидя**
KFDXLCE

Размеры:
132 x 165 x 149 см

Вес:
262 кг

Весовой стек:
132 кг



**Сведение/
разведение ног**
KFDXHAA

Размеры:
167 x 73 x 149 см

Вес:
230 кг

Весовой стек:
68 кг



Баттерфляй/дельтоид
KFXFRD

Размеры:
142 x 146 x 199 см

Вес:
197 кг

Весовой стек:
104 кг



Бицепс/трицепс стоя
KFXSBT

Размеры:
145 x 88 x 211 см

Вес:
169 кг

Весовой стек:
104 кг

Серия Advant

Достигайте новых результатов с серией грузоблочных тренажеров Advant. Разработка серии велась с учётом отзывов спортсменов и длительных исследований, положивших основу для создания уникальных тренажеров.

- **Независимые рычаги**
Пользователи могут выполнять упражнения как одновременно двумя руками, так и поочерёдно.
- **Понятное использование**
Данная серия подойдет спортсменам любого уровня подготовки благодаря простоте конструкции тренажеров и лёгкой настройке.
- **Приятный и практичный дизайн**
Современные решения и качественные материалы позволили реализовать стильный дизайн тренажеров, а удобные полочки для аксессуаров гарантируют высокий уровень практичности.
- **Быстрое обслуживание**
Оригинальная конструкция позволяет обслуживать и проводить ТО тренажеров серии Advant за минимальное время.



Серия Advant



Бицепс/трицепс стоя
KFBST

Размеры:
71 x 149 x 210 см

Вес:
168 кг

Весовой стек:
104 кг



Тяга сверху/гребля
KFAPSR

Размеры:
181 x 121 x 227 см

Вес:
261 кг

Весовой стек:
104 кг



Баттерфляй/дельтоид
KFAPFRD

Размеры:
145 x 146 x 198 см

Вес:
286 кг

Весовой стек:
104 кг



Нижняя тяга
KFALR

Размеры:
148 x 102 x 185 см

Вес:
218 кг

Весовой стек:
122 кг

Серия Advant



**Подтягивание/
отжимание с помощью
KFADCA**

Размеры:
124 x 118 x 223 см

Вес:
227 кг

Весовой стек:
104 кг



**Тяга сверху
KFALP**

Размеры:
147 x 121 x 230 см

Вес:
276 кг

Весовой стек:
104 кг



**Дельтоид
KFADT**

Размеры:
153 x 71 x 156 см

Вес:
168 кг

Весовой стек:
86 кг



**Трицепс
KFATE**

Размеры:
124 x 102 x 150 см

Вес:
178 кг

Весовой стек:
86 кг

Серия Advant



Бицепс
KFABC
Размеры:
 125 x 108 x 150 см
Вес:
 168 кг
Весовой стек:
 86 кг



Жим от плеч
KFASHP
Размеры:
 170 x 146 x 150 см
Вес:
 203 кг
Весовой стек:
 86 кг



Гребная тяга сидя
KFASR
Размеры:
 159 x 111 x 150 см
Вес:
 196 кг
Весовой стек:
 104 кг



Жим от груди
KFACP
Размеры:
 155 x 98 x 181 см
Вес:
 182 кг
Весовой стек:
 86 кг

Серия Advant



Разгибание спины
KFAVE

Размеры:
122 x 122 x 150 см

Вес:
219 кг

Весовой стек:
127 кг



Пресс
KFAABD

Размеры:
90 x 121 x 150 см

Вес:
216 кг

Весовой стек:
122 кг



Вращение торса
KFATR

Размеры:
127 x 105 x 150 см

Вес:
228 кг

Весовой стек:
86 кг



Тренировка
ягодичных мышц
KFASHP

Размеры:
126 x 100 x 150 см

Вес:
152 кг

Весовой стек:
104 кг

Серия Advant



Сгибание ног лежа
KFAPLC

Размеры:
172 x 128 x 150 см

Вес:
212 кг

Весовой стек:
104 кг



Икроножные стоя
KFASCE

Размеры:
105 x 95 x 165 см

Вес:
218 кг

Весовой стек:
104 кг



**Сведение/
разведение ног**
KFAHAA

Размеры:
161 x 67 x 150 см

Вес:
208 кг

Весовой стек:
104 кг



Ягодичный мост
KFAHT

Размеры:
162 x 117 x 150 см

Вес:
158 кг

Весовой стек:
104 кг

Серия Advant



Жим ногами
KFAASLP

Размеры:
186 x 118 x 150 см

Вес:
346 кг

Весовой стек:
150 кг



Сгибание ног сидя
KFASLC

Размеры:
145 x 126 x 150 см

Вес:
238 кг

Весовой стек:
104 кг



Разгибание ног
KFALE

Размеры:
147 x 126 x 150 см

Вес:
228 кг

Весовой стек:
104 кг

Серия BASE

С тренажерами KRAFT Fitness серии BASE каждый пользователь почувствует себя высококлассным спортсменом!

- **Понятное устройство тренажеров**
Позволяет выполнять упражнения вне зависимости от опыта пользователя.
- **Информативные иллюстрации на корпусе**
Подскажут правильную амплитуду движений, а удобный механизм настройки веса порадует любого атлета.
- **Желание тренироваться**
С тренажерами серии BASE желание заниматься силовыми тренировками не покидает как новичков, так и опытных спортсменов!
- **Все тренажеры в одной серии**
Серия BASE вместила в себе наиболее популярные тренажеры, позволяющие проработать все группы мышц. Благодаря этому, оборудовать тренажерный зал можно единственной серией тренажеров.





Жим от груди

KFCP

Размеры:

136 x 126 x 165 см

Вес:

136 кг

Весовой стек:

86 кг



Жим от плеч

KFSHP

Размеры:

160 x 143 x 165 см

Вес:

159 кг

Весовой стек:

86 кг



Гребная тяга

KFSR

Размеры:

145 x 101 x 165 см

Вес:

153 кг

Весовой стек:

104 кг



Нижняя тяга

KFLR

Размеры:

145 x 95 x 165 см

Вес:

169 кг

Весовой стек:

122 кг

Серия BASE



Баттерфляй
KFPP
Размеры:
125 x 153 x 165 см
Вес:
187 кг
Весовой стек:
104 кг



Тяга сверху
KFLP
Размеры:
127 x 124 x 231 см
Вес:
205 кг
Весовой стек:
149 кг



**Подтягивание/
отжимание с помощью**
KFDCA
Размеры:
123 x 87 x 228 см
Вес:
159 кг
Весовой стек:
104 кг



Бицепс
KFBC
Размеры:
155 x 95 x 165 см
Вес:
111 кг
Весовой стек:
86 кг



**Трицепс
KFTE**

Размеры:
136 x 95 x 165 см

Вес:
124 кг

Весовой стек:
86 кг



**Пресс
KFABD**

Размеры:
129 x 98 x 165 см

Вес:
152 кг

Весовой стек:
104 кг



**Вращение торса
KFTR**

Размеры:
85 x 117 x 165 см

Вес:
124 кг

Весовой стек:
68 кг



**Разгибание спины
KFBE**

Размеры:
129 x 98 x 165 см

Вес:
163 кг

Весовой стек:
104 кг

Серия BASE



**Сведение/
разведение ног**
KFHAA
Размеры:
158 x 84 x 165 см
Вес:
158 кг
Весовой стек:
104 кг



Мышцы бедра
KFRH
Размеры:
133 x 86 x 165 см
Вес:
165кг
Весовой стек:
86 кг



Сгибание ног сидя
KFSLC
Размеры:
163 x 97 x 165 см
Вес:
177 кг
Весовой стек:
104 кг



Разгибание ног
KFLE
Размеры:
147 x 97 x 165 см
Вес:
184 кг
Весовой стек:
104 кг

Серия BASE



Сгибание ног лёжа
KFPLC

Размеры:
171 x 92 x 165 см

Вес:
146 кг

Весовой стек:
104 кг



Икроножные стоя
KFSCE

Размеры:
113 x 96 x 175 см

Вес:
157кг

Весовой стек:
104 кг



Жим ногами
KFSLP

Размеры:
178 x 107 x 165 см

Вес:
296 кг

Весовой стек:
149 кг

Сдвоенные силовые тренажеры серии TWIN

Лучший выбор для владельцев компактных фитнес залов. Сдвоенные тренажеры «2 в 1» позволяют выполнять несколько упражнений. Данную серию без проблем можно разместить на небольшой площади, обеспечив максимум функциональных возможностей тренажерного зала.

› **Стилистические решения**

Комбинация стильных глубоких цветов рам, стеков и обивки помогут создать неповторимое фитнес-пространство.

› **Мгновенная настройка**

Сверх лёгкие и быстрые переходы между сдвоенными функциями тренажеров.

› **Максимальное качество премиальных материалов**

Конструкция оборудования, включает износостойкие и эстетические элементы из нержавеющей стали и прочные стальные тросы, выдерживающие 1904 кг на разрыв.

› **Система хранения аксессуаров**

Позволяет безопасно разместить на тренажере смартфон, планшет, бутылку с водой, полотенцеи другие вещи.



Сдвоенные силовые тренажеры серии TWIN



Мышцы бедра
KFWRH
Размеры:
148 x 93 x 158 см
Вес:
155 кг
Весовой стек:
68 кг



**Приседания/
икроножные стоя**
KFWSC
Размеры:
129 x 115 x 158 см
Вес:
147 кг
Весовой стек:
113 кг



**Пресс/
разгибание спины**
KFABBE
Размеры:
112 x 125 x 158 см
Вес:
135 кг
Весовой стек:
118 кг



**Жим ногами/
икроножные**
KFWLPC
Размеры:
202 x 115 x 158 см
Вес:
175 кг
Весовой стек:
132 кг

Сдвоенные силовые тренажеры серии TWIN



**Бицепс/трицепс
KFWBT**

Размеры:
111 x 131 x 158 см

Вес:
110 кг

Весовой стек:
55 кг



**Сведение/
разведение ног
KFWHAA**

Размеры:
169 x 131 x 158 см

Вес:
100 кг

Весовой стек:
68 кг



**Сгибание/
разгибание ног
KFWLCE**

Размеры:
161 x 132 x 158 см

Вес:
164 кг

Весовой стек:
132 кг



**Жим от груди/
жим от плеч
KFWMP**

Размеры:
169 x 131 x 158 см

Вес:
143 кг

Весовой стек:
68 кг

Сдвоенные силовые тренажеры серии TWIN



**Подтягивание/
отжимание с помощью
KFWDCS**

Размеры:
116 x 154 x 220 см

Вес:
153 кг

Весовой стек:
77 кг



**Баттерфляй/
задняя дельта
KFWFLY**

Размеры:
137 x 150 x 194 см

Вес:
157 кг

Весовой стек:
86 кг



**Тяга сверху/
гребля
KFWLR**

Размеры:
187 x 121 x 225 см

Вес:
148 кг

Весовой стек:
86 кг

Нагружаемая дисками серия PL

Данная линия силовых тренажеров адресована продвинутым пользователям — профессиональным спортсменам и любителям с большим опытом тренировок, которые стремятся к достижению высоких результатов.

- **Очевидная надёжность**
Тренажеры изготовлены из сверхпрочной стали толщиной 4 мм. и рассчитаны на интенсивные нагрузки.
- **Эталонная биомеханика**
Конструкция тренажеров обеспечивает свободу выбора веса, естественное движение и высокую эффективность занятий.
- **Удобство в каждом движении**
Эргономичные сиденья и многопозиционные рукоятки гарантируют комфорт во время тренировок.



Нагружаемая дисками серия PL



Жим от груди
KFPLCP
Размеры:
147 x 143 x 172 см
Вес:
200 кг
Максимальная нагрузка:
200 кг



Наклонный жим от груди
KFPLICP
Размеры:
153 x 113 x 168 см
Вес:
183 кг
Максимальная нагрузка:
200 кг



Жим от груди широким хватом
KFPLWCP
Размеры:
153 x 140 x 177 см
Вес:
209 кг
Максимальная нагрузка:
200 кг



Жим от плеч
KFPLSHP
Размеры:
139 x 125 x 151 см
Вес:
150 кг
Максимальная нагрузка:
200 кг

Нагружаемая дисками серия PL



Тяга сверху
KFPLLPD
Размеры:
172 x 128 x 198 см
Вес:
175 кг
Максимальная нагрузка:
200 кг



Гребная тяга
KFPLR
Размеры:
148 x 116 x 131 см
Вес:
166 кг
Максимальная нагрузка:
200 кг



Нижняя тяга
KFPLLR
Размеры:
141 x 131 x 166 см
Вес:
176 кг
Максимальная нагрузка:
200 кг



Трицепс (разгибание рук)
KFPLTE
Размеры:
185 x 141 x 105 см
Вес:
213 кг
Максимальная нагрузка:
200 кг

Нагружаемая дисками серия PL



**Бицепс
(сгибание рук)
KFPLBC**

Размеры:
100 x 134 x 104 см

Вес:
122 кг

**Максимальная
нагрузка:**
200 кг



**Разгибание ног сидя
KFPLLE**

Размеры:
157 x 165 x 113 см

Вес:
115 кг

**Максимальная
нагрузка:**
200 кг



**Сгибание ног стоя
KFPLLC**

Размеры:
120 x 167 x 157 см

Вес:
150 кг

**Максимальная
нагрузка:**
200 кг



**Икроножные
KFPLCALF**

Размеры:
174 x 120 x 116 см

Вес:
150 кг

**Максимальная
нагрузка:**
290 кг

Нагружаемая дисками серия PL



Ягодичные
KFPLRK
Размеры:
143 x 147 x 172 см
Вес:
150 кг
**Максимальная
нагрузка:**
120 кг



Гак Присед
KFPLFS
Размеры:
200 x 132 x 163 см
Вес:
208 кг
**Максимальная
нагрузка:**
290 кг



**Жим ногами
45 градусов**
KFPLLP
Размеры:
226 x 176 x 147 см
Вес:
230 кг
**Максимальная
нагрузка:**
480 кг



Ягодичный мост
KFPLGLE
Размеры:
162 x 125 x 82 см
Вес:
113 кг
**Максимальная
нагрузка:**
200 кг

Нагружаемая дисками серия PL Optima



Жим от груди
KFPLOCP

Размеры:
195 x 109 x 117 см

Вес:
101 кг



Жим от плеч
KFPLOSP

Размеры:
171 x 127 x 126 см

Вес:
123 кг



Гребная тяга
KFPLOR

Размеры:
147 x 136 x 125 см

Вес:
115 кг



Ягодичные
(отведение ноги)
KFPLORK

Размеры:
128 x 142 x 122 см

Вес:
90 кг

Нагружаемая дисками серия PL Optima

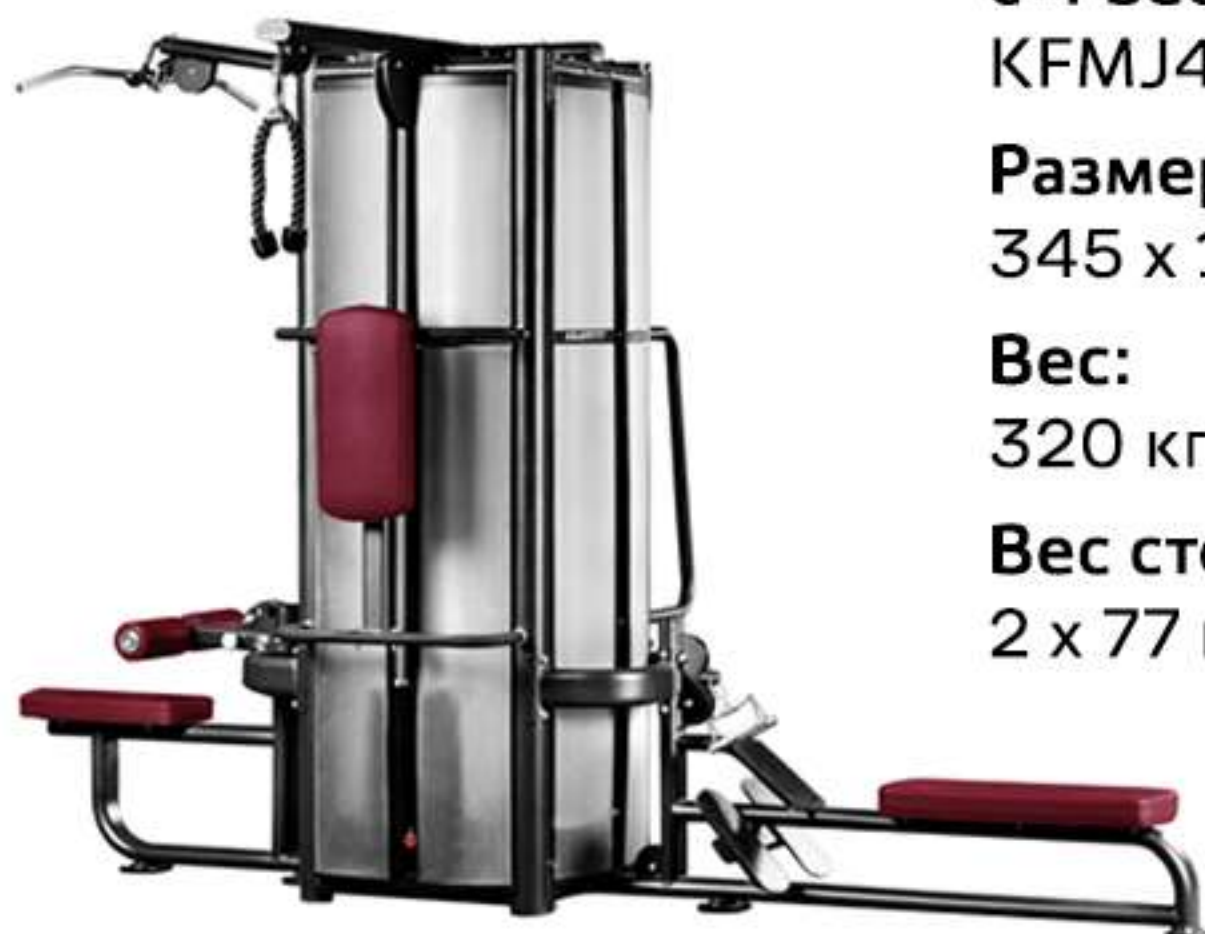


Тяга сверху
KFPLOLPD

Размеры:
140 x 183 x 183 см

Вес:
104 кг

Мультистанции



**Мультистанция
с 4 весовыми стеками
KFMJ4**

Размеры:
345 x 195 x 230 см

Вес:
320 кг

Вес стеков:
2 x 77 кг; 2 x 100 кг



**Мультистанция
с 5 весовыми стеками
KFMJ5**

Размеры:
510 x 345 x 230 см

Вес:
470 кг

Вес стеков:
3 x 77 кг; 2 x 100 кг



**Мультистанция
с 8 весовыми стеками
KFMJ8**

Размеры:
590 x 410 x 230 см

Вес:
670 кг

Вес стеков:
4 x 77 кг; 4 x 100 кг

Многофункциональные тренажеры



**Кроссовер
регулируемый
KFCCP**

Размеры:
333 x 84 x 234 см

Вес:
450 кг

Вес стеков:
2 x 100 кг



**Кроссовер
регулируемый
линии Twin
KFCCPY**

Размеры:
409 x 96 x 234 см

Вес:
230 кг

Вес стеков:
2 x 70 кг



**Двойная
регулируемая тяга
KFCC**

Размеры:
85 x 152 x 212 см

Вес:
276 кг

Вес стеков:
2 x 77 кг

Силовые рамы

Сделайте свои тренировки комфортнее со стойкой под штангу KRAFT Fitness KFPL201. Прочная силовая конструкция в удивительном чёрно-красном дизайне с основным профилем **70 x 140** мм. и толщиной **3** мм! Для постановки штанги доступны два кронштейна. Регулируются по высоте в **15** положениях с шагом **88** мм.

- В основании силовой рамы KFPL201 организована система хранения **2** грифов, которые надежно фиксируются во втулках для безопасного хранения.
- Специальные крепежные отверстия в основании рамы позволяют надежно монтировать силовую раму к полу и/или к стене.
- Дополнительно комплектуется помостом. Обеспечивает качественную опору для атлета, выступает в качестве защитного напольного покрытия, которое актуально при падении спортивных снарядов на пол.

Модель KFPL201 – идеальный бюджетный вариант для проработки несколько групп мышц при работе со штангой.



Силовые рамы

Стильная силовая рама KRAFT Fitness KFPL202 сделает тренировки ещё эффективнее. Мощный каркас с основным профилем 70 x 140 мм. и толщиной 3 мм. оснащён всем необходимым для проведения многофункциональных тренировок и выполнения упражнений на несколько групп мышц.

- Диски для штанги удобно хранить на 8 специальных штифтах.
- 17 уровней регулировки высоты кронштейнов для штанги с шагом 88 мм. позволяет разнообразить тренировки.
- Страховочные упоры с защитным пластиковым покрытием для безопасных упражнений со штангой.
- В основании силовой рамы KFPL202 организована система хранения 2 грифов, которые надёжно фиксируются во втулках для безопасного хранения.
- Рама выкрашена в чёрно-красный цвет порошковой краской. Она долговечна и защищает от повреждений.
- Крепления и крючки для хранения и выполнения упражнений с эспандерами, жгутами и т.д.
- Специальные крепежные отверстия в основании рамы позволяют надёжно монтировать силовую раму к полу и/или к стене.



Силовые рамы

Силовая рама KRAFT Fitness KFPL203 – современная стойка для тренировок с усиленным каркасом из сверхпрочного стального профиля. Основной профиль - **70 x 140** мм. и толщиной **3** мм!

Каждый элемент продуман таким образом, чтобы обеспечить наивысшую эффективность спортсмена во время тренировки: удобное хранение дисков на адаптерах в раме, крепления и крючки для эспандеров, повышенная устойчивость конструкции к износу, страховочные элементы для безопасности выполнения упражнений

Силовая рама KRAFT Fitness KFPL203 предусмотрена для установки на объектах коммерческого типа. Это отличный вариант для оснащения фитнес-клуба или спортивного зала при отеле.

Благодаря открытому типу установки, к силовой раме KRAFT Fitness KFPL203 можно приставить скамью для выполнения жимов. В верхней части силовой рамы установлены прорезиненные рукоятки для подтягиваний.

Специальные крепежные отверстия в основании рамы позволяют надежно монтировать силовую раму к полу и/или к стене.



Силовые рамы

Получите максимальный результат и удовольствие от тренировки с силовой рамой KRAFT Fitness KFPL204. Премиальная силовая рама подарит незабываемый опыт от занятий спортом, а качество и функциональность конструкции обеспечат длительный срок службы в условиях коммерческого использования.

Дизайн рамы представлен в стильном чёрно-красном цвете. Основной каркас выкрашен черной порошковой краской, защищающей его от ржавчины и механических повреждений. В верхней части силовой рамы KFPL204 предусмотрены прорезиненные рукоятки для подтягиваний разными хватами. Функционал данной модели позволяет проводить комплексные тренировки с проработкой нескольких групп мышц.

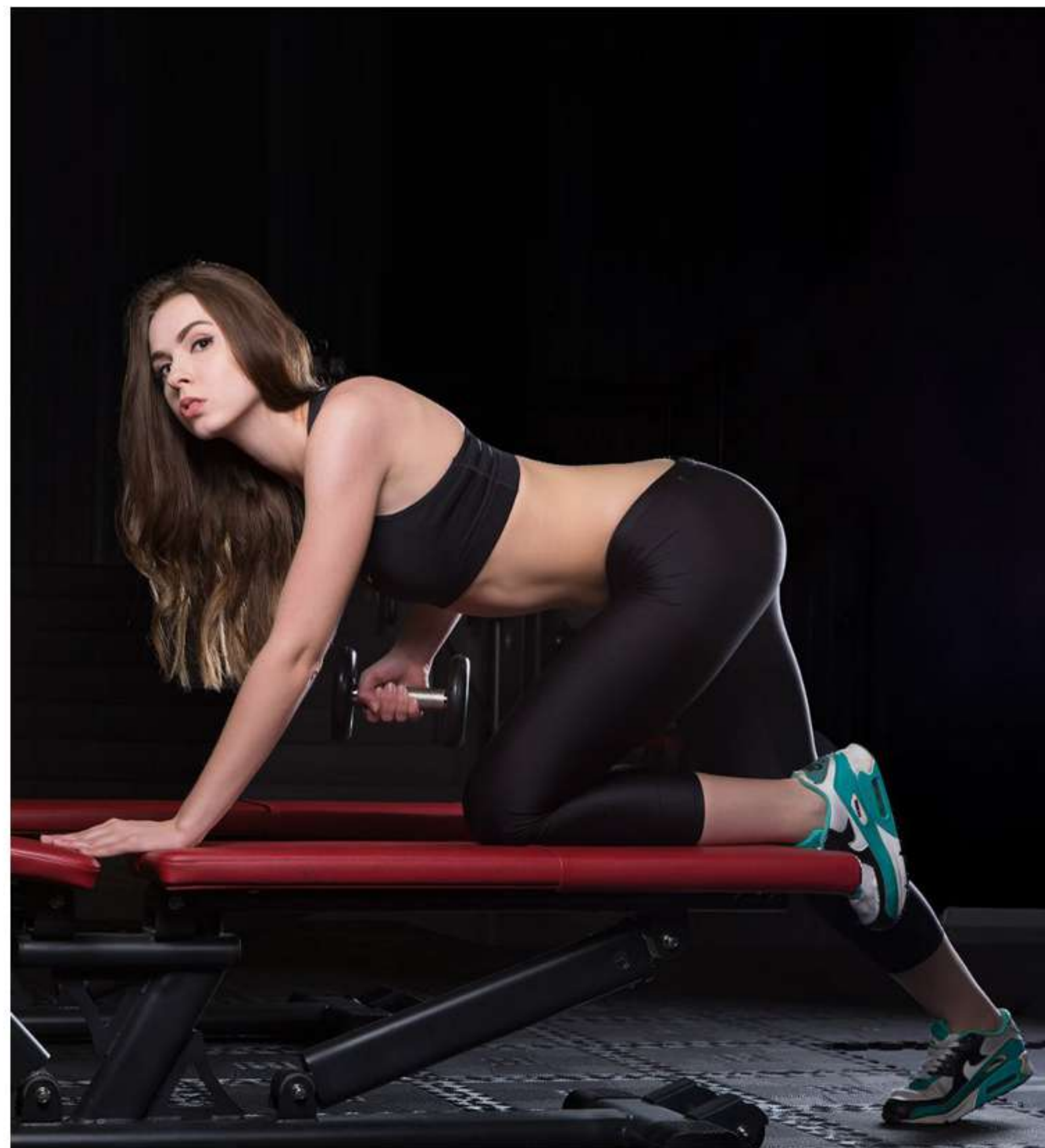
Для изготовления тренажера используется профиль **70 x 140** мм. из высококачественной стали толщиной **3** мм. На расстоянии **88** мм. друг от друга на лазерном станке вырезаны отверстия для регулировки положения кронштейнов. Для того чтобы пользователь смог быстро менять настройки тренажера под свои параметры, отверстия пронумерованы при помощи гравировки. Всего **17** уровней регулировки кронштейнов по высоте.



Скамьи и стойки

Скамьи и стойки KRAFT Fitness — компактное и эргономичное профессиональное оборудование. Серии TWIN и BASE универсальны, подходят для оснащения спортивного объекта любого назначения.

- **Высокие эксплуатационные характеристики**
Дополнительная кожаная оплетка увеличивает срок службы обивки, а также проста в замене при износе.
- **Всегда востребованы**
Расширяют функционал любого зала. Даже самые требовательные пользователи испытывают удовольствие от тренировок с оборудованием серий TWIN и BASE
- **Функциональность, эстетика и надёжность**
Основными особенностями оборудования являются эргономичный дизайн, комфорт для пользователя, безопасные и удобные системы регулировки, долговечные стальные конструкции.



Скамьи и стойки Twin



**Горизонтальная скамья
KFFBY**

Размеры:
140 x 65 x 40 см

Вес:
21 кг



**Регулируемая скамья
KFFIUBY**

Размеры:
134 x 45 x 120 см

Вес:
34 кг



**Скамья для прессы
регулируемая
KFACBY**

Размеры:
157 x 72 x 98 см

Вес:
43 кг



**Скамья для прессы
регулируемая
KFADBY**

Размеры:
155 x 56 x 65 см

Вес:
52 кг

Скамьи и стойки Twin



Подтягивание/
отжимание/пресс
KFCBY

Размеры:
119 x 126 x 230 см

Вес:
93 кг



Поднятие коленей/
брусья
KFVKRY

Размеры:
119 x 86 x 166 см

Вес:
75 кг



T-тяга
KFRMY

Размеры:
180 x 113 x 120 см

Вес:
62 кг



Голень сидя
KFSCY

Размеры:
138 x 61 x 94 см

Вес:
54 кг

Скамьи и стойки Twin



**Тренажер для растяжки
KFSTRMY**

Размеры:
150 x 79 x 109 см

Вес:
35 кг



**Гиперэкстензия
45 градусов
KFABMY**

Размеры:
142 x 82 x 83 см

Вес:
42 кг



**Гиперэкстензия
регулируемая
«Римский стул»
KFRCY**

Размеры:
160 x 94 x 108 см

Вес:
71 кг



**Фиксированная скамья
с наклоном 75 градусов
KFMPBY**

Размеры:
120 x 76 x 106 см

Вес:
22 кг

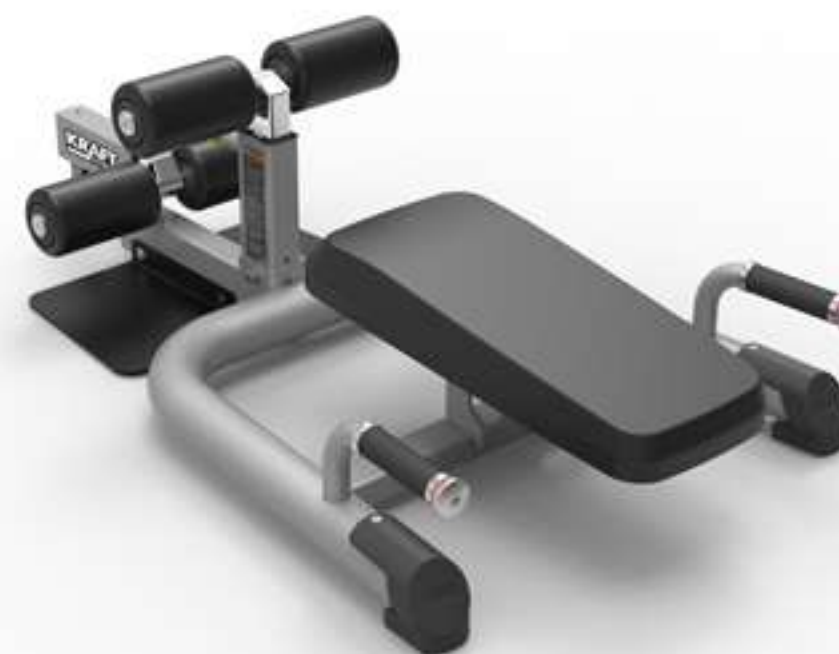
Скамьи и стойки Twin



Подставка
для приседаний
KFSSBY

Размеры:
125 x 75 x 39 см

Вес:
29 кг



Скамья для приседаний
KFSSBOY

Размеры:
125 x 75 x 39 см

Вес:
36 кг



Парта Скотта
KFPCY

Размеры:
121 x 86 x 94 см

Вес:
50 кг



Стойка для приседаний
KFSRY

Размеры:
185 x 165 x 201 см

Вес:
145 кг

Скамьи и стойки Twin



**Стойка
для армейского жима
KFMBY**

Размеры:
174 x 138 x 190 см

Вес:
114 кг



**Олимпийская
горизонтальная скамья
KFOFBY**

Размеры:
174 x 172 x 135 см

Вес:
80 кг



**Олимпийская
наклонная скамья
KFOIBY**

Размеры:
177 x 172 x 151 см

Вес:
115 кг



**Олимпийская скамья
с отрицательным
наклоном
KFODBY**

Размеры:
206 x 172 x 135 см

Вес:
96 кг

Скамьи и стойки Twin



**Тренажер
Машина Смита
с противовесом
KFSMY**

Размеры:
216 x 202 x 239 см

Вес:
198 кг



**Стойка
для 10 пар гантелей
2-х ярусная
KFTTDRY**

Размеры:
228 x 26 x 80 см

Вес:
62 кг



**Стойка для штанг
KFHBRY**

Размеры:
98 x 84 x 139 см

Вес:
54 кг



**Стойка для дисков
KFTRACKY**

Размеры:
81 x 67 x 132 см

Вес:
26 кг

Скамьи и стойки Base



**Горизонтальная скамья
KFFB**

Размеры:
134 x 32 x 41 см

Вес:
22 кг



**Регулируемая скамья
KFFIUB**

Размеры:
122 x 43 x 120 см

Вес:
39 кг



**Многофункциональная
скамья
KFMPB**

Размеры:
110 x 60 x 104 см

Вес:
23 кг



**Гиперэкстензия
45 градусов
KFABM**

Размеры:
128 x 98 x 87 см

Вес:
49 кг

Скамьи и стойки Base



Парта Скотта

KFPC

Размеры:

120 x 80 x 90 см

Вес:

42 кг



Регулируемая скамья

для прессы

KFACB

Размеры:

139 x 53 x 120 см

Вес:

49 кг



**Подтягивание/
отжимание/пресс**

KFCS

Размеры:

119 x 116 x 230 см

Вес:

102 кг



**Поднятие коленей/
брусья**

KFVCR

Размеры:

119 x 80 x 166 см

Вес:

75 кг

Скамьи и стойки Base



**Глют-скамья
(бедра/ягодичные)**

KFGHB

Размеры:
160 x 73 x 27 см

Вес:
49 кг



**Тренажер
для растяжки**

KFSTRM

Размеры:
134 x 53 x 98 см

Вес:
39 кг



Машина Смита

KFSMB

Размеры:
213 x 127 x 212 см

Вес:
153 кг



**Машина Смита
с противовесом**

KFSML

Размеры:
202 x 142 x 232 см

Вес:
300 кг

Скамьи и стойки Base



**Силовая рама
для жимов и приседов
KFSOP**

Размеры:
175 x 163 x 220 см

Вес:
194 кг



**Олимпийская
горизонтальная скамья
KFOFB**

Размеры:
192 x 157 x 123 см

Вес:
101 кг



**Олимпийская
наклонная скамья
KFOIB**

Размеры:
178 x 157 x 142 см

Вес:
116 кг



**Олимпийская скамья
с отрицательным
наклоном
KFODB**

Размеры:
225 x 157 x 140 см

Вес:
105 кг

Скамьи и стойки Base



**Олимпийская скамья
с изменяемым углом
наклона**

KF3WB

Размеры:

154 x 200 x 145 см

Вес:

101 кг



**Голень сидя
KFSC**

Размеры:

141 x 61 x 96 см

Вес:

57 кг



**Жим ногами 45 град
KF45DLP**

Размеры:

214 x 161 x 129 см

Вес:

180 кг



**Стойка для 10 пар
гантелей 2-х ярусная
KFTTDR**

Размеры:

232 x 52 x 81 см

Вес:

78 кг

Скамьи и стойки Base



Стойка для 10 штанг
KFHBR

Размеры:
80 x 67 x 145 см

Вес:
71 кг



Стойка для дисков
KFTRACK

Размеры:
119 x 48 x 109 см

Вес:
30 кг



fitland

Профессиональные тренажеры
для фитнес-клубов и тренажерных залов

+7 (495) 638 09 30

+7 (800) 301 01 97

www.fitlandtd.ru